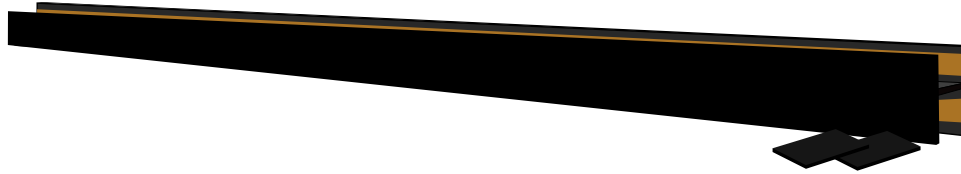


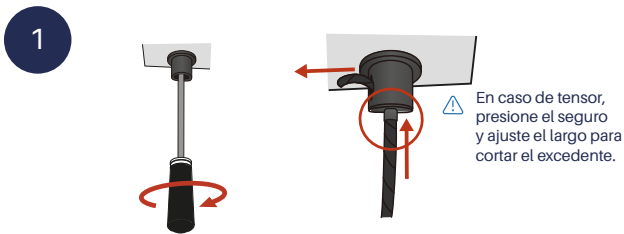
# Manual de Instalación Riel Magnético

## NXR204820N

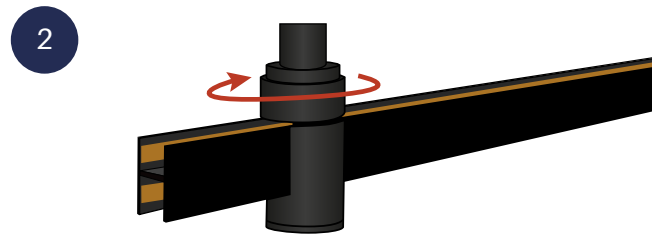
**IMPORTANTE: ANTES DE USAR EL PRODUCTO ASEGÚRESE DE LEER EL MANUAL EN SU TOTALIDAD PARA GARANTIZAR EL FUNCIONAMIENTO ADECUADO DEL RIEL**



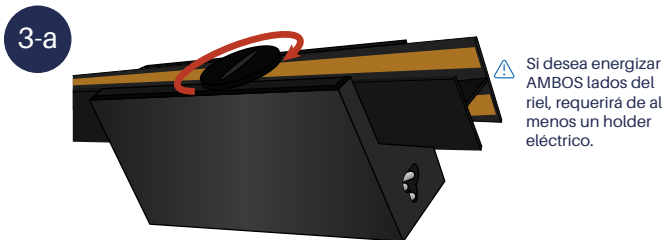
Retire el producto del empaque, corrobore que el código sea el correcto y que se encuentre en perfecto estado.



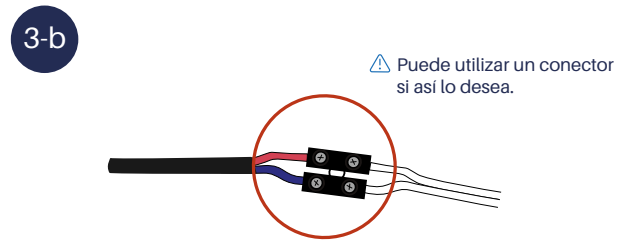
Instale en el lugar deseado los tensores o soportes, según sea su caso, para la suspensión del riel.



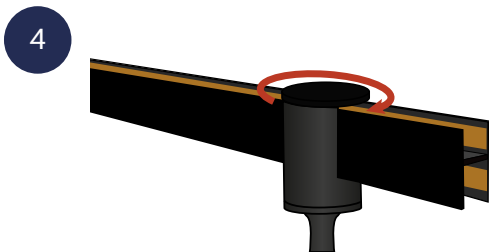
Adapte los holders al riel como se muestra, para después sujetarlos a los tensores o soportes.



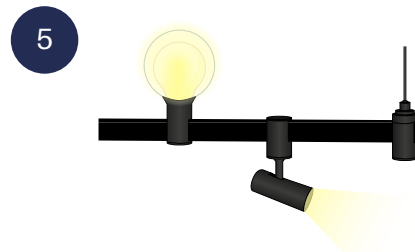
En caso de contar con una fuente para riel, montela como se muestra y realice la conexión a la corriente.



Si realizará la alimentación de forma remota, acople al riel un NXR-HOLCAB y conecte a una fuente de 48vcd.



Adapte las luminarias al riel con ayuda de los seguros incluidos en estas.

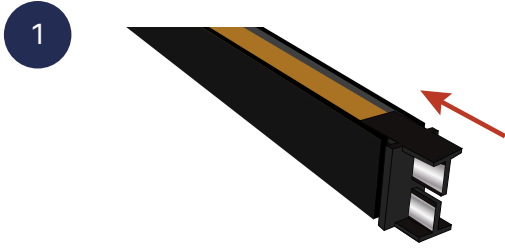


Por último colóque las tapas laterales y energice para su encendido.

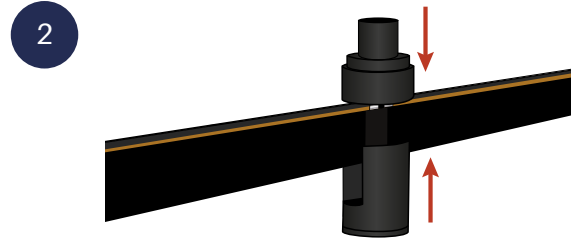
\*Para más detalles sobre la conexión, consulte el manual de instalación de luminarias y fuentes

**IMPORTANTE: ANTES DE USAR EL PRODUCTO ASEGÚRESE DE LEER EL MANUAL EN SU TOTALIDAD PARA GARANTIZAR EL FUNCIONAMIENTO ADECUADO DEL RIEL**

## EN CASO DE REALIZAR INTERCONEXIONES:



Intrudzca a presión un conector en uno de los tramos de riel, una vez dentro, inserte el otro.

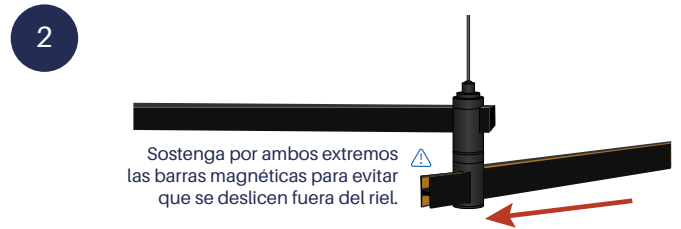


Una vez hecha la conexión, colóque un holder mecánico sobre esta para asegurarla.

## EN CASO DE REALIZAR INTERSECCIONES:



Retire la tapa interior del holder en el que desea la intersección y atornille un NXR-HOLCEL (en caso de holder eléctrico) o un NXR-HOLCON (para holder mecánico).



Sostenga por ambos extremos las barras magnéticas para evitar que se deslicen fuera del riel.

Deslice suavemente el riel por la intersección hasta quedar en la posición deseada y colóque la tapa.