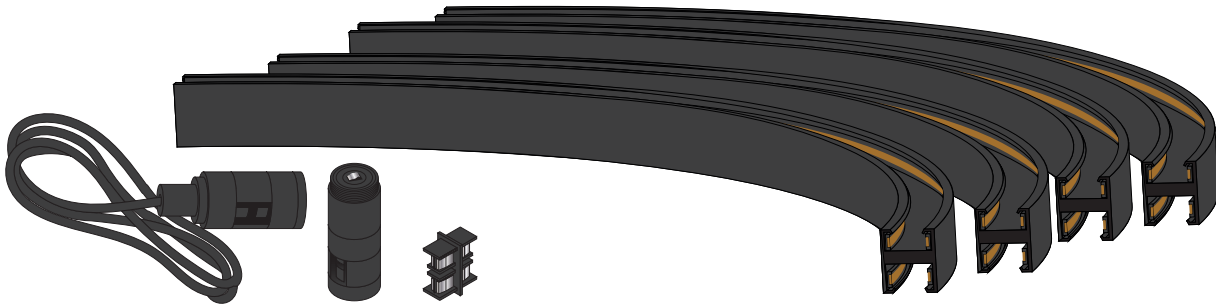


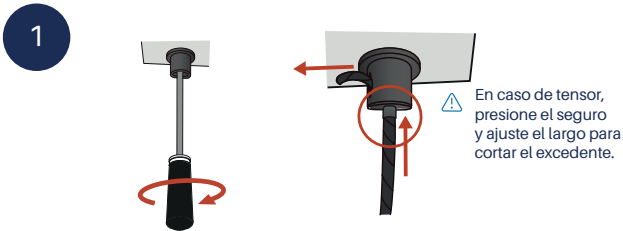
Manual de Instalación Riel Magnético

NXRA084820N

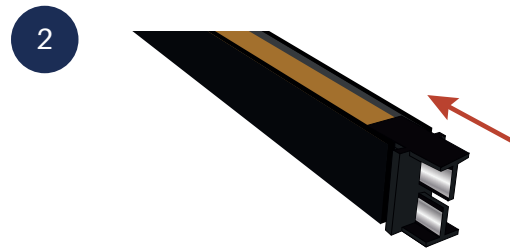
IMPORTANTE: ANTES DE USAR EL PRODUCTO ASEGÚRESE DE LEER EL MANUAL EN SU TOTALIDAD PARA GARANTIZAR EL FUNCIONAMIENTO ADECUADO DEL RIEL



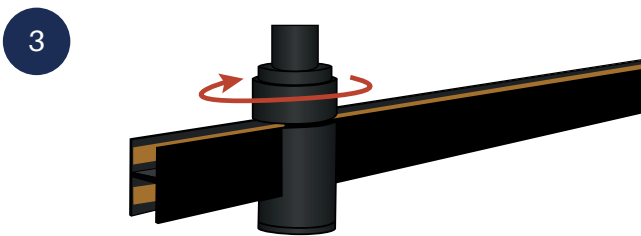
Retire el producto del empaque, corrobore que el código sea el correcto y que se encuentre en perfecto estado.



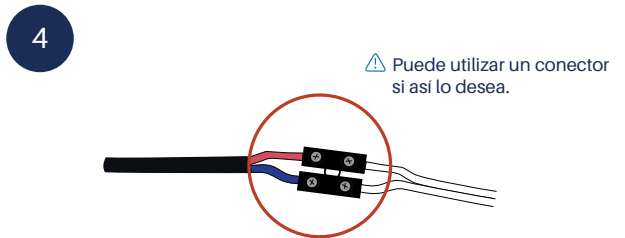
Instale en el lugar deseado los tensores o soportes, según sea su caso, para la suspensión del riel.



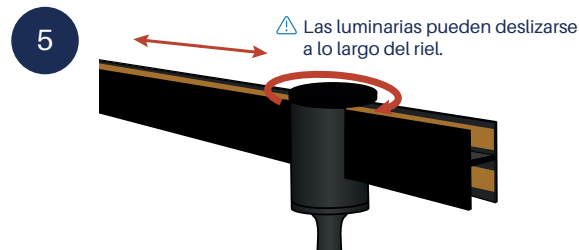
Intrudzca a presión un conector NXR-CONEL en uno de los tramos de riel, una vez dentro, inserte el otro.



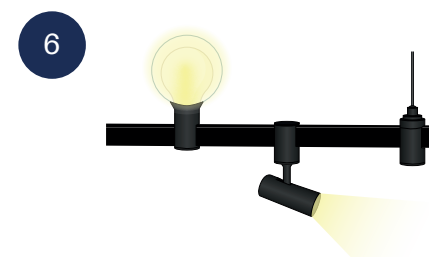
Adapte los holders NXR-HOLCEL al riel como se muestra, para después sujetarlos tanto a los conectores como a los tensores o soportes.



Para rieles curvos, la alimentación debe ser en forma remota. Acople al riel un NXR-HOLCAB y conecte a una fuente de 48vcd.



Adapte las luminarias al riel con ayuda de los seguros incluidos en estas.



Energice para su encendido.

*Para más detalles sobre la conexión, consulte el manual de instalación de luminarias y fuentes