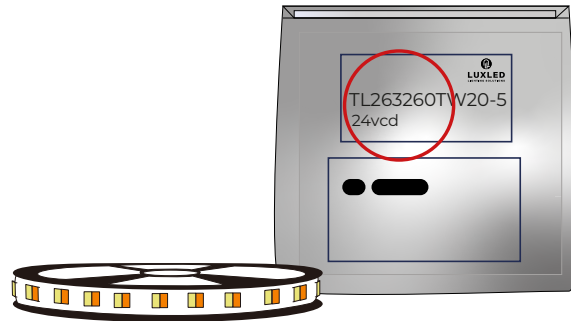


Manual de Instalación Tira LED

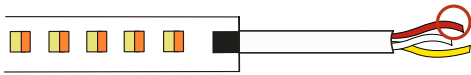
TL263260TW20-5

IMPORTANTE: ANTES DE USAR EL PRODUCTO ASEGÚRESE DE LEER EL MANUAL EN SU TOTALIDAD PARA GARANTIZAR EL FUNCIONAMIENTO ADECUADO DE LA TIRA LED



Retire el producto del empaque, corrobore que el código sea el correcto y que se encuentre en perfecto estado.

1



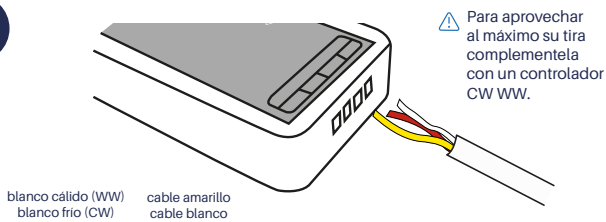
Identifique el cable común (rojo).

2



Desprenda la protección de la cinta 3M y adhiera la tira LED en el perfil. Es importante que el área este limpia.

3



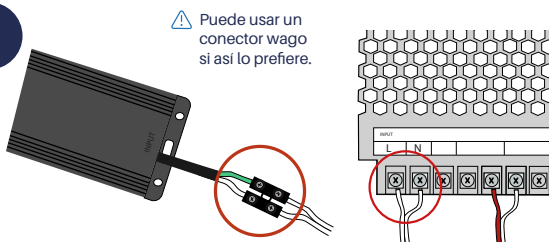
Conecte la tira al controlador. Los puertos dependerán del modelo.

4



Proceda a conectar su controlador a la fuente. Asegúrese de que el voltaje sea el mismo que el de su tira LED.

5



Conecte una clavija o terminal designada con tierra física a las terminales "L" "N" y "GND" de la fuente.

4



Energe para su encendido.

*Para más detalles sobre la conexión, consulte el manual de instalación de perfiles y fuentes.